



Herzlich willkommen

INFO / DISKUSSIONSABEND

Unsere Schule braucht Platz!



Wir wollen in die Zukunft planen



Der Kauf der angrenzen Liegenschaft

wurde per Referendum abgelehnt

Forderungen der Einwohner

- Parkplätze fehlen
- Bessere Lösungen für die Schule und Tagesschule
- Pausenplatz soll vernünftig beispielbar sein



Lösungsansätze Parkplatz



Tiefgarage für Parkplätze

Kosten ca. 1.5 Millionen

- Kein Mehrwert mit ca. 130'000 pro PP

Alternativen

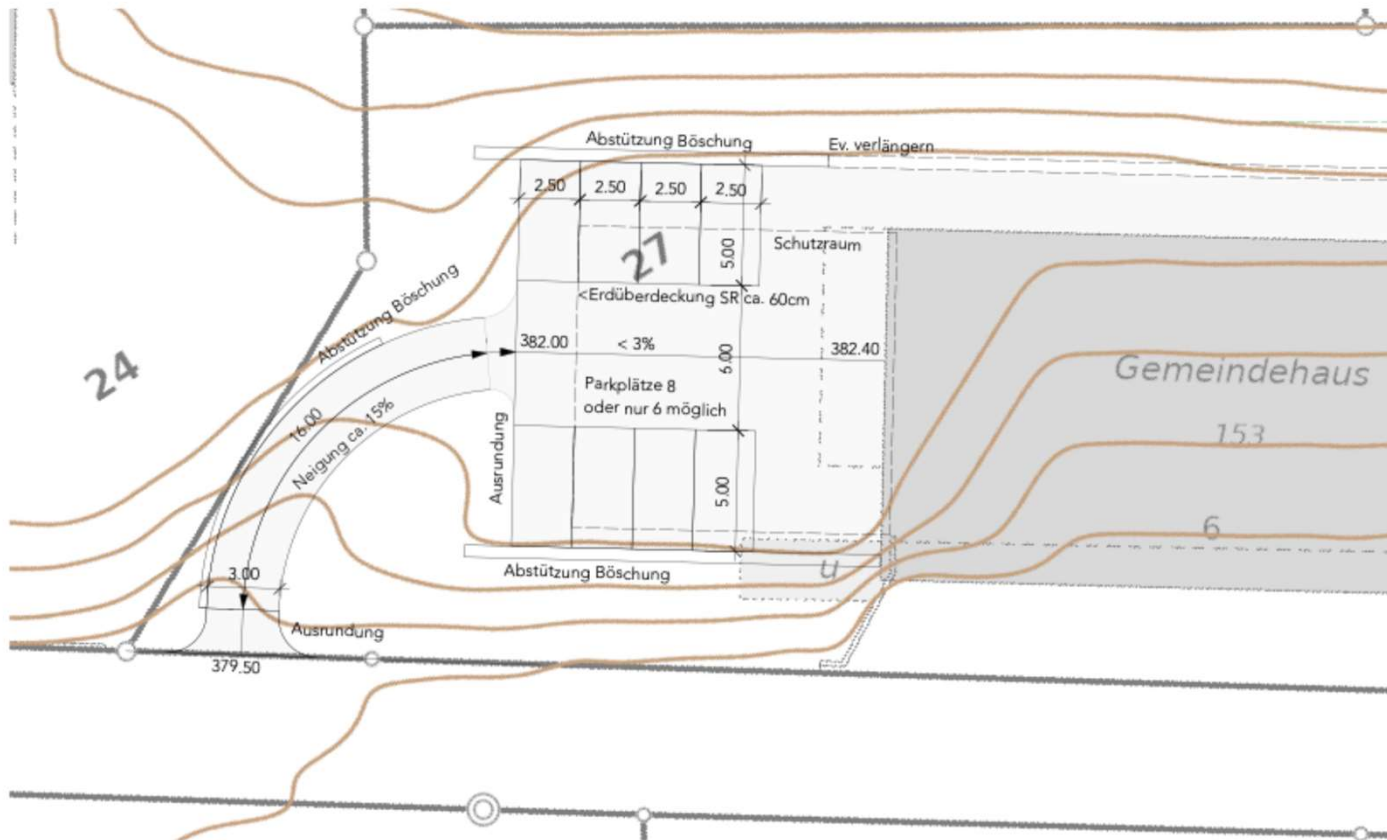
- Gemeindehaus West auf der bestehenden Wiese
- Am Chillweg



Lösungsansätze Parkplatz



Parkplatz West



26-001-05

Parkplatz West Gemeindehaus Olsberg

Parz. 27

Grundriss OG

1:200

winter architekten ag

Hübel 3 | 4333 Münchwilen | 042 873 26 68 | mail@winter-architekten.ch

Gemeinde Olsberg, Chillweg 6, 4305 Olsberg

A4

27. April 2026



Lösungsansätze Parkplatz



Parkplatz Chillweg



26-001-05

Parkplatz West Gemeindehaus Olsberg

Parz. 27

Grundriss EG, Schnitt 1:200

winter architekten ag

Hübel 3 | 4333 Münchwilen | 062 873 26 48 | mail@winter-architekten.ch

Gemeinde Olsberg, Chillweg 6, 4305 Olsberg

A4

27. April 2026



Kosten Parkplatz



Bevorzugt ist Chillweg

- Die Wiese bleibt ohne Veränderungen bestehen
- Schwierige Auffahrt ist nicht notwendig
- Abklärung mit dem Kanton hat ergeben
die Mauer des Zivilschutzkellers muss min. 80
mm Dicke aufweisen
- Kosten ca. 120'000



Durchgang Gemeindehaus



Möglich sofern erwünscht

- Der Durchgang hinter dem Gemeindehaus kann verbreitert werden
- Angenehmer Weg zwischen Schule/Pausenplatz
- Nicht zwingend notwendig
- Kosten/Nutzen
- Kosten ca. 30'000

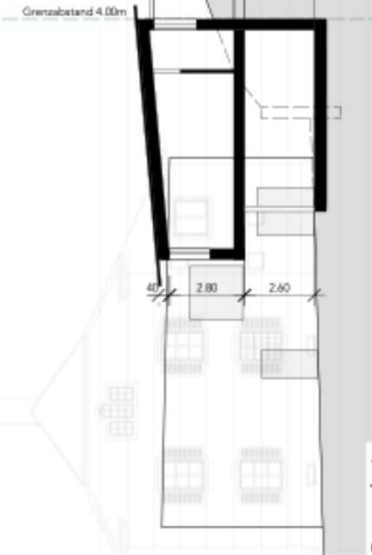
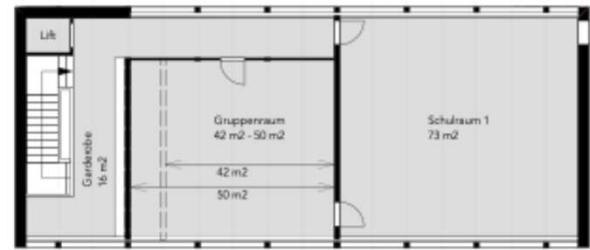


SCHULE



Schulhaus Tagesschule Erweiterung



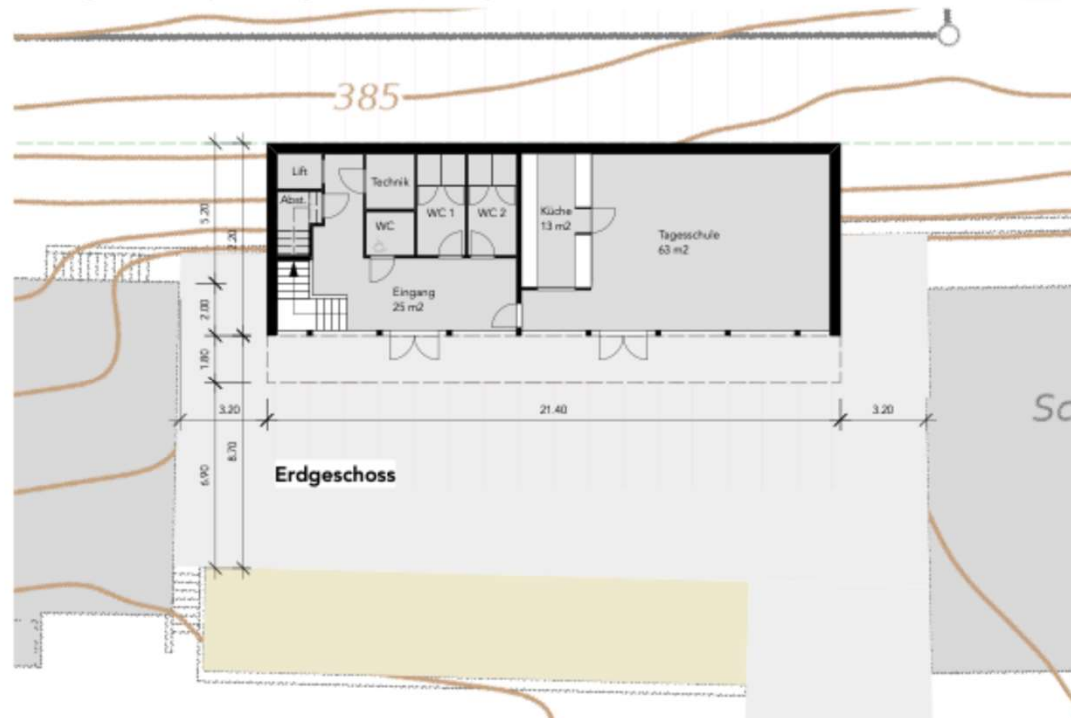


Obergeschoss

- Die Schulräume im Obergeschoss können verschieden angeordnet werden.
- Gruppenraum grösser oder Garderobe grösser
 - Beide Räume können zu einem Zimmer zusammenfasst werden

Das bestehende Schulhaus ist im Hintergrund um einen Höhenvergleich zu haben.
Der Neubau sollte aus meiner Sicht weniger hoch sein als das best. Schulhaus.

Die Tagesschule im Erdgeschoss ist gemäss der Besprechung 63 m².



26-001-01

Erweiterung Schule Olsberg

Parz. 27

Grundriss EG/OG-V4 1:200

winter architekten ag

Hübel 3 | 4333 Münchwilten | 062 873 24 48 | mail@winter-architekten.ch

Gemeinde Olsberg, Chillweg 6, 4305 Olsberg

A4

30. März 2026



Schule



Momentane Situation Schule

Die Schule und Tagesschule braucht Platz

- Situation ca. 40 Kinder, davon ca. 20 Kinder TSO
- Aufnahme-Stop für die Schule/Tagesschule
- Bis 2030 ca. 30 Olsberger Kinder vorsehbar, ohne externe Schüler
- Schule/TSO Saalnutzung hat Überschneidungen
- Kein behindertengerechter Zugang
- Moderne Unterrichtsformen schwer umsetzbar



Schule und Gemeinde



Schule, Gemeinde, Umgebung

Entflechtung Gemeinde und Schule

- Der Gemeindesaal soll vermehrt für diverse Anlässe nutzbar und planbar werden z.B. Tanzen, Yoga, Pilates etc.
- Anpassung des Unterrichts an den heutigen Stand
- Tagesschule soll ihren fixen Platz haben
- Lärm Emissionen Pausenplatz
- Bibliothek/Luftschutzkeller



Schule Zusatznutzen



Neue Möglichkeiten für Alle

Zusatznutzen

- Der Pausenplatz kann für diverse Anlässe benutzt werden
- Küche und Sanitäre Anlagen sind vom Platz zugänglich
- Die Bibliothek kann ins Konzept integriert werden
- Die Lärmproblematik wird angegangen



Kosten Schule



Richtofferten von PM-Mangold und Graf

Details noch zu Erarbeiten

- Kosten für Gesamtkonzept OHNE Untergeschoss
- Die Schule bis an Grenzabstand gebaut
- Ausführung Hauptmaterial Holz, Minergie, Solar
- Die Gesamtkosten belaufen sich auf ca. 1.9 Mio
- Bei Kreditannahme wird ein selektives Submissionsverfahren eröffnet



Finanzierung



Finanzierungsdetails

- selektives Submissionsverfahren
bei EGV Kreditannahme
- Bruttokredit 1.9 Mio.
- Anzahlung ca. 1.2 Mio
- Abschreibung über 30 Jahre
- Kosten/Jahr ca. 16'000 bei 2%
- Unterhaltskosten ca. 15'000/Jahr



Finanzierung



Investitionsplan Aufgaben- und Finanzplanung

Funktion	Bezeichnung	Betrag	2026	2027	2028	2029	2030	2031	2032
Projekte in Bau		717	294	-106	0	0	0	0	0
6150	Strasse Etmatt Planung	39	39						
6150	Strasse Mätteli	130	-130						
7200	Projekt Hochwasserschutz, Planung	60	100	-50					
7410	Vergrösserung Bachdurchlass AG-BL	129	185	-56					
7410	Renaturierung Violenbach Vorstudie + Projekt	62							
7410	Renaturierung Violenbach Beiträge	-30							
7410	Renat. Violenbach, Projekt	120	100						
7900	Förderkonzept Natur & Umwelt	25							
7900	Überarbeitung Bau- und Nutzungsordnung	182							
Projekte beschlossen		215	38	0	0	0	155	0	0
6130	Umbau Bushaltestelle (behindertengerecht)	160					155		
6150	Mitteldorf Ländli - Überteerung	160	143						
7410	Renaturierung Violenbach Beiträge	-105	-105						
Projekte geplant		3'817	365	1'750	1'060	1'080	950	-1'388	0
0290	Lärmschutz Pausenplatz	100		100					
0290	Neubau Gebäude	1'800	300	1500					
0290	Parkplätze	150		150					
1500	Feuerwehr, div. Investitionen	97	45			40		12	
6130	Sanierung K498 Olsberg-Magden	300				150	150		
6150	Strasse Etmatt Ausführung	480			480				
6150	Strasse Etmatt Beiträge	-240				-240			
6150	Strasse Hostet (o. WV mit Abw.)	80			80				
6150	Strasse Steiacher-Rheinfelderstr. (mit WV+Abw.)	80				80			
6150	Strasse Rheinfelderstrasse (o.WV mit Abw.)	100				100			
6150	Strasse Hagachermatt-Mitteldorf	150				150			
6150	Strasse Rübmat	120						120	
7410	Renaturierung Violenbach Ausführung	2'100			500	800	800		
7410	Renaturierung Violenbach Beiträge	-1'520						-1520	
7900	Naturschutzreglement	20	20						
Total Investitionsprojekte		4'749	697	1'644	1'060	1'080	1'105	-1'388	0



Finanzierung



Schuldenübersicht 2026 - 2036

Bestehende Kredite/Darlehen	Betrag	Zinssatz	2026	2027	2028	2029	2030	2031	2032	2033	2034	2035	2036
Anfangsbestand	0		0										
Neuaufnahme													
Kredite/Darlehen													
Kapitalbedarf gemäss Planung	400	2.00%				400							
Kapitalbedarf gemäss Planung	800	2.00%					800						
Kapitalbedarf gemäss Planung	0	2.00%											
Rückzahlung Kredite/Darlehen													
	-1'200	0.00%						-500	-500	-200			
	0	0.00%											
Bestand Kredite/Darlehen			0	0	0	400	1'200	700	200	0	0	0	0



Finanzierung



Finanzierungsdetails

Finanzplan

- Der Finanzplan wird neu überarbeitet und bis zur EGV angepasst
- Voraussichtliche Rückzahlung des Kredits
Ziel ca. 3 Jahre



Diskussion ist eröffnet