

Allgemeine Nutzungsplanung Bauzonenplan

gemäss § 15 BauG

1:2'000

Vorprüfungsbericht vom
Mitwirkung vom 24. Januar 2025 bis 25. März 2025
Öffentliche Auflage vom
Beschlissen von der Gemeindeversammlung am

NAMENS DES GEMEINDERATES
Der Gemeindeammann Die Gemeindegemeinderin

Karl Bürgi Christine Leuenberger

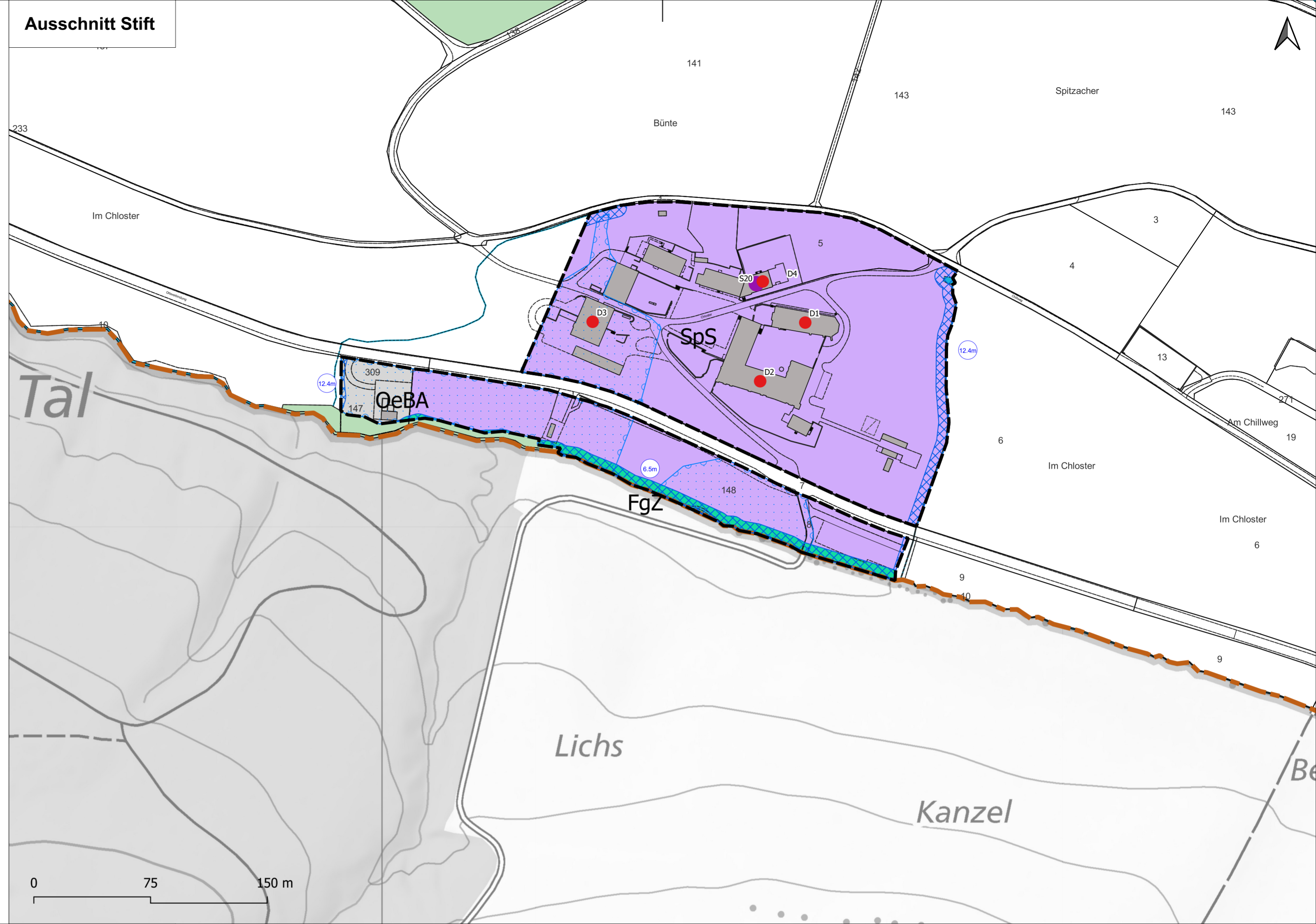
Genehmigungsvermerk:

| | |
|----------------|-------------|
| Auftrags-Nr. | 059.001.016 |
| Plan-Nr. | 01 |
| Status | Mitwirkung |
| Projektleitung | St. Giess |
| Bearbeitung | ADE / FME |
| Datum | 08.11.2024 |
| Format | 60 x 65 |
| Visum | |

Datenname: Olsberg_MUPLA.gg



Ausschnitt Stift



Genehmigungsinhalt

- Dorfkernezone (D)
- Wohnzone 2 (W2)
- Spezialzone Stift Olsberg (SpS)
- Zone für öffentliche Bauten und Anlagen (OeBA)
- Fließgewässerzone (FgZ)
- Umgebungsschutz Dorfkern
- Gewässerraumzone
- Gewässerraumzonenbreite
- Hochwassergefahrenzone 1 (HWZ1)
- Gebäude mit Substanzschutz
- Besondere Baumgruppen und Einzelbäume
- Geschützter Brunnen
- Kantonales Denkmalschutzobjekt

Orientierungsinhalt

- Wald
- Hochwasser Restgefährdung
- Gewässer offen
- Fließgewässer eingedolt
- Baugebietsgrenze
- Gemeindegrenze

Ausschnitt Dorf

