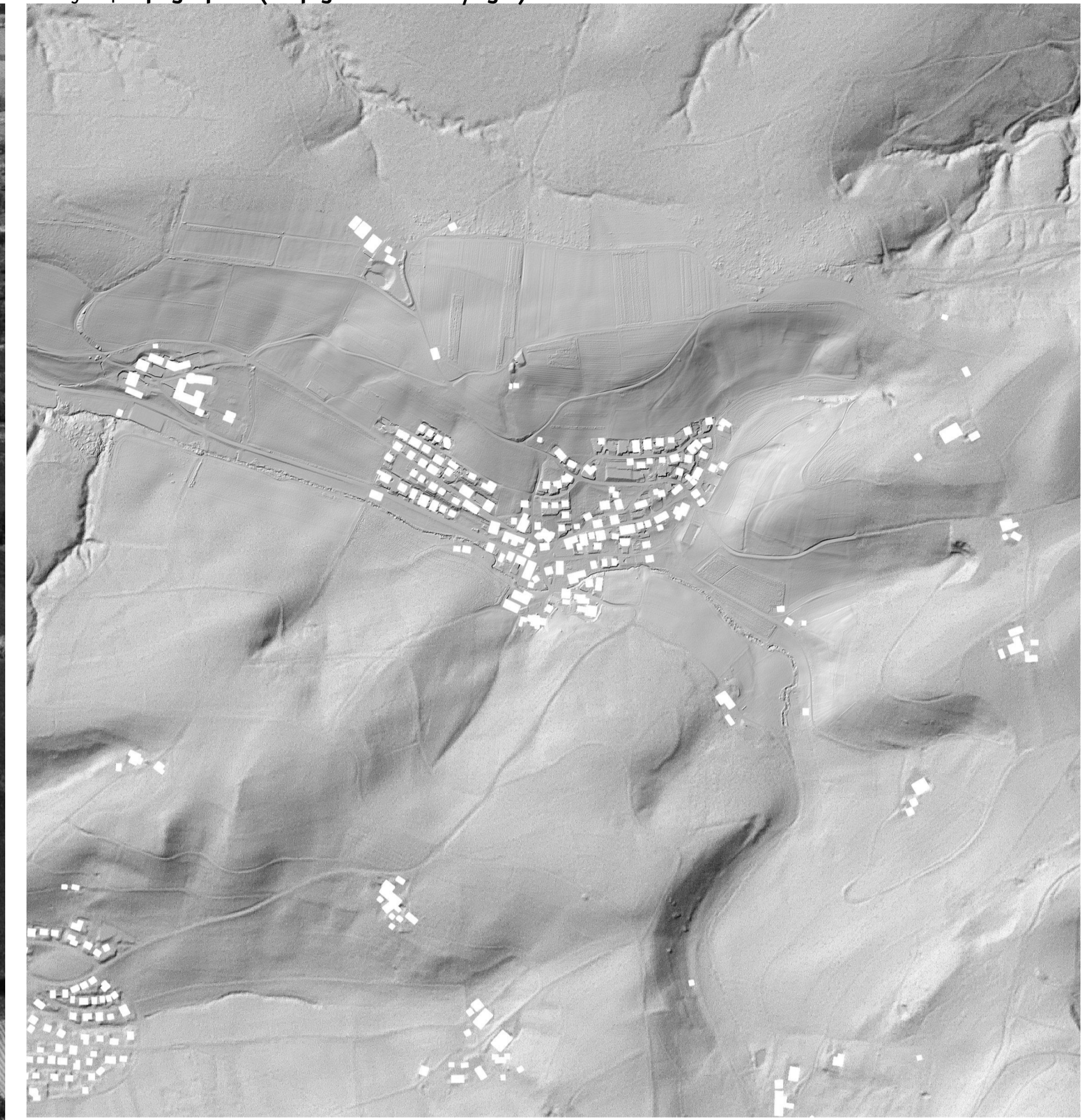
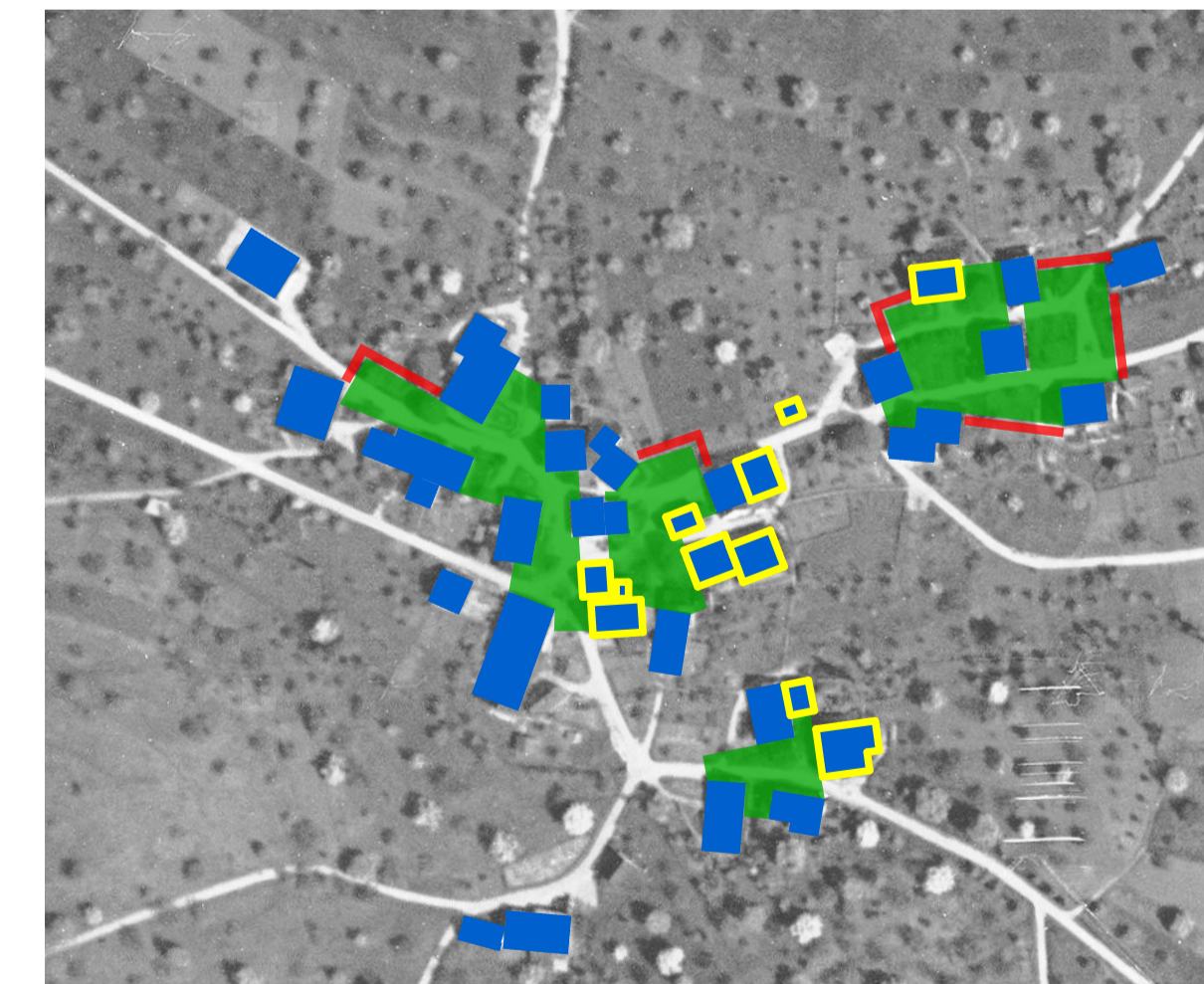




Olsberg in der Landschaft des Tafeljuras. Im Vordergrund der Stift Olsberg ist deutlich abgesetzt vom Dorf. Das Dorf hatte seinen Ursprung in einem Meierhof um den sich mit der Zeit weitere Höfe ansiedelten.



Historische Torsituation mit tief heruntergezogenen Dächern (rot) und die kurze Zeit später abgebrochene Gebäudegruppe im Zentrum Olsbergs (gelb)



1931



2016

Ein Vergleich der ältesten und der neusten Luftaufnahme zeigt die Veränderungen der Struktur im zwanzigsten Jahrhundert. Der Abbruch eines Hofes im Zentrum (ISOS o.o.3) hat dazu geführt, dass der Übergang vom dichten Kern zur Umgebung nicht mehr klar definiert ist.

- gefasster Strassenplatz
- Übergang zur Landschaft
- Gebäudevolumen vor 1931
- Gebäudevolumen nach 1931 abgebrochen

- gefasster Strassenplatz
- Übergang zur Landschaft
- Gebäudevolumen bis 2016
- Gebäudevolumen vor 1931
- Gebäudevolumen nach 1931 abgebrochen